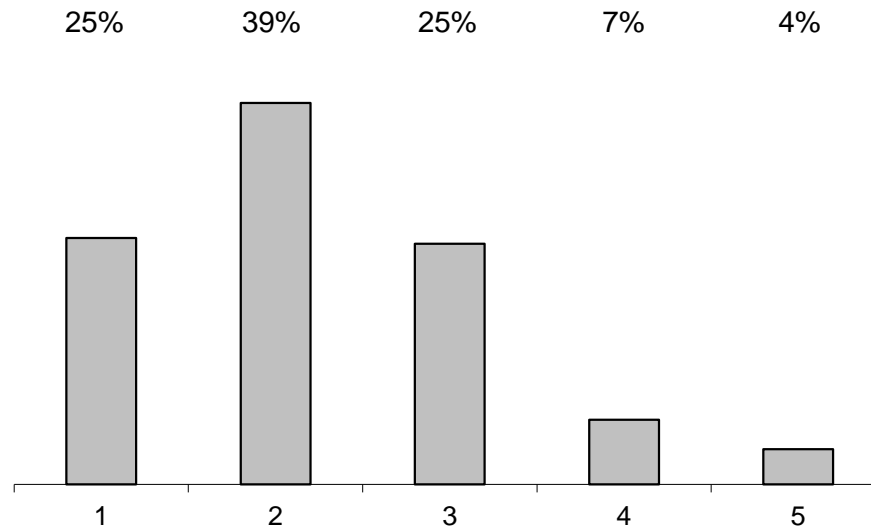


Bisherige Notenverteilung über alle
Abschlussarbeiten (Diplom, Bachelor, Master)
Erst- und Zweitgutachten von Prof. A. Huber



1 = 1,0 - 1,3
2 = 1,7 - 2,3
3 = 2,7 - 3,3
4 = 3,7 - 4,0
5 = 5,0

Zeitraum: Juni 2006 bis Juli 2016