



Globalwerte

2. Struktur der Lehrveranstaltung (LV):  
(Bitte bewerten Sie die Aussagen nach dem deutschen Notensystem von 1 = positiv / stimme zu - bis 5 = negativ / stimme nicht zu).

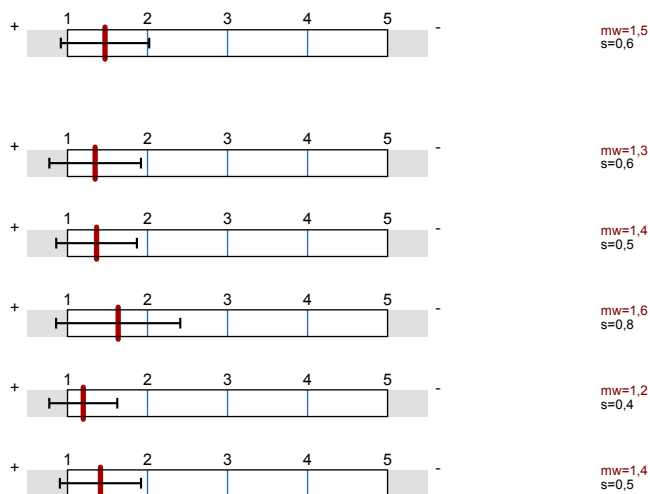
3. Inhaltliche Struktur der LV: Der Dozent/die Dozentin...

4. Lehre und Didaktik: Der Dozent/die Dozentin...

5. Lernunterstützung: Der Dozent/die Dozentin...

6. Lehrpersönlichkeit: Der Dozent/die Dozentin...

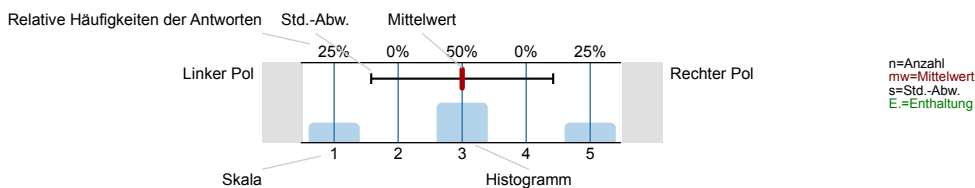
7. Gesamtnote (und sonstiges):



Auswertungsteil der geschlossenen Fragen

Legende

Fragestext



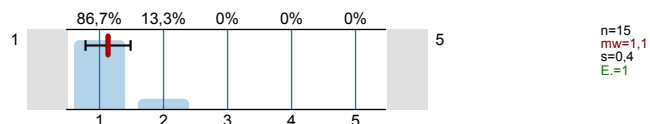
1. Freiwillige Angaben zu Ihrer Person:

1.1) Sie sind:

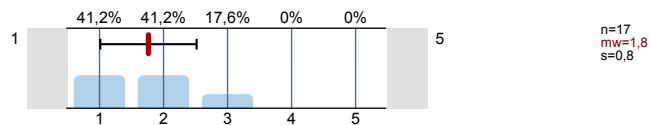


2. Struktur der Lehrveranstaltung (LV): (Bitte bewerten Sie die Aussagen nach dem deutschen Notensystem von 1 = positiv / stimme zu - bis 5 = negativ / stimme nicht zu).

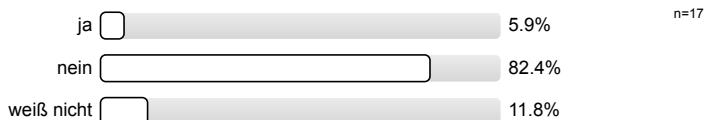
2.1) Die LV beginnt und endet in der Regel pünktlich.



2.2) Der Schwierigkeitsgrad ist angemessen.

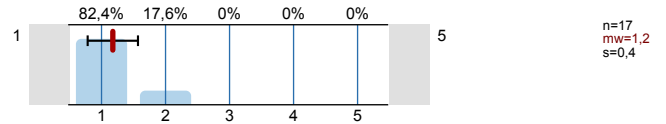


2.3) Fielen bisher Termine aus, die **nicht** krankheitsbedingt waren und voraussichtlich **nicht** nachgeholt werden?

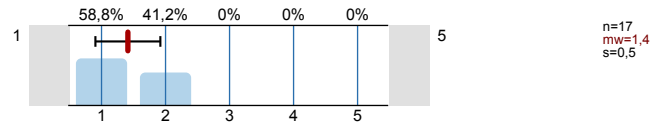


### 3. Inhaltliche Struktur der LV: Der Dozent/die Dozentin...

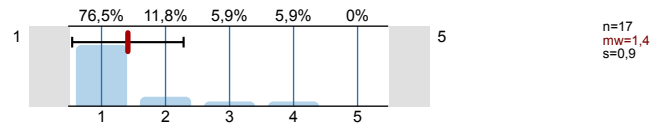
3.1) ... hat die Lernziele klar definiert.



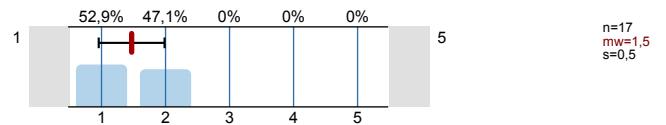
3.2) ... gibt gute Zusammenfassungen.



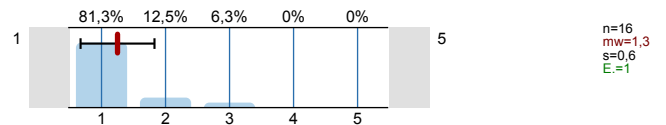
3.3) ...gibt Ausblicke über die jeweilige Unterrichtsstunde hinaus.



3.4) ...macht die Prüfungsanforderungen deutlich.

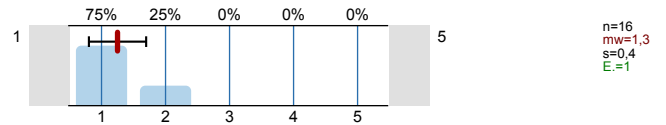


3.5) Die LV scheint inhaltlich aktuell zu sein.

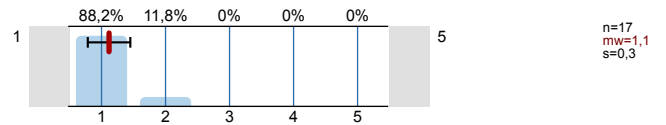


### 4. Lehre und Didaktik: Der Dozent/die Dozentin...

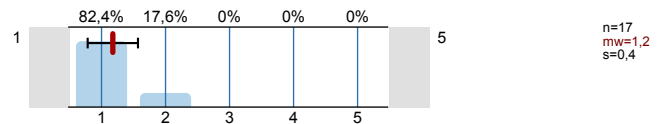
4.1) ... gestaltet die LV lebendig.



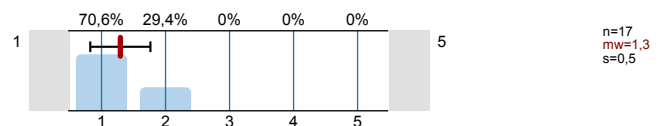
4.2) ... hat eine verständliche Aussprache.



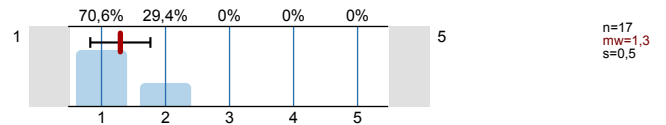
4.3) ...trägt den Lehrstoff sicher vor.



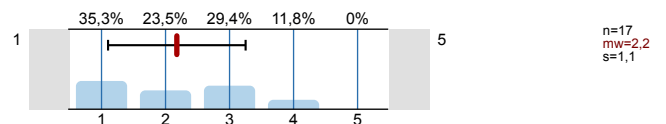
4.4) ...macht die praktische Anwendung der Lerninhalte durch Beispiele deutlich.



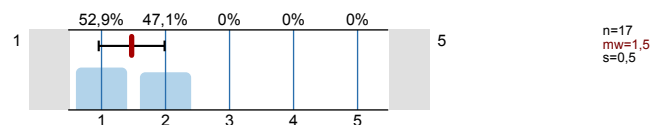
4.5) ... kann Fachbegriffe und schwierige Inhalte gut erklären.



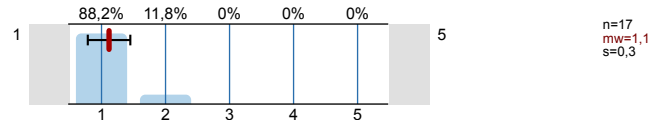
4.6) ... setzt nicht zuviel voraus.



4.7) ... passt das Tempo dem Schwierigkeitsgrad an.

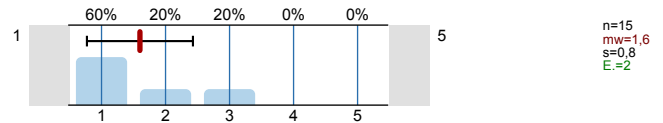


4.8) ...hält einen gut strukturierten Unterricht.

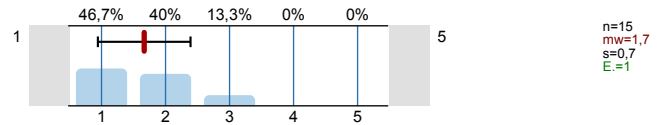


## 5. Lernunterstützung: Der Dozent/die Dozentin...

5.1) ... gibt Hinweise zum Selbststudium.

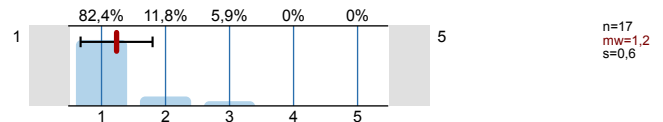


5.2) ... gibt Hinweise zum wissenschaftlichen Arbeiten.

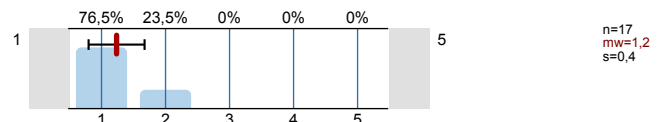


## 6. Lehrpersönlichkeit: Der Dozent/die Dozentin...

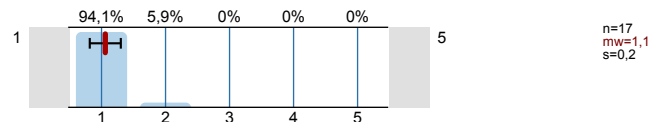
6.1) ... ermutigt mich, Fragen zu stellen.



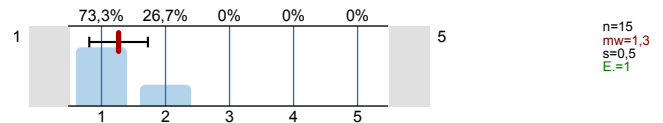
6.2) ... schafft eine angenehme Arbeitsatmosphäre.



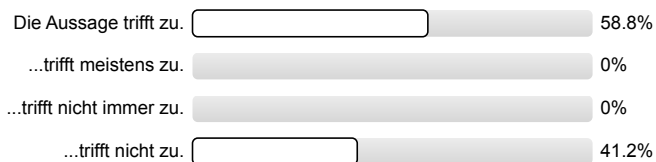
6.3) ...ist immer gut vorbereitet.



6.4) ...geht konstruktiv mit Kritik um.



6.5) ...diskriminiert **nicht** aufgrund der Hautfarbe, Religion, Herkunft, Geschlecht oder anderer nicht studienrelevanter Merkmale.



## 7. Gesamtnote (und sonstiges):

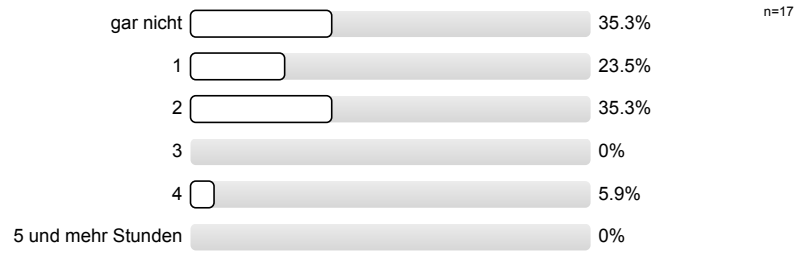
7.1) In der LV ist es häufig zu laut.



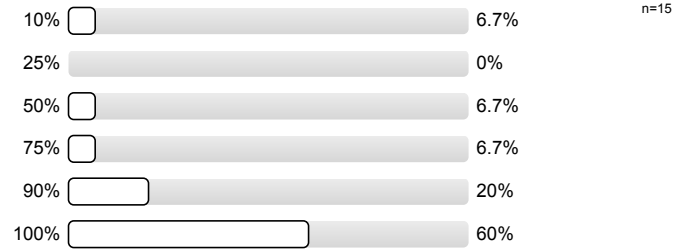
7.2) Arbeiten Sie für die LV überwiegend....



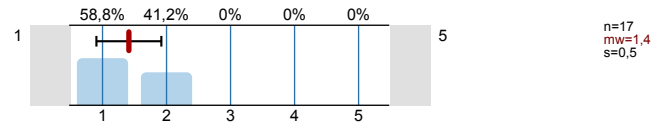
7.3) Wie viele Stunden bereiten Sie die Veranstaltung durchschnittlich pro Termin vor und nach?



7.4) Wie viele der angebotenen Termine haben Sie besucht?



7.5) Welche Gesamtnote geben Sie der Lehrveranstaltung?



# Profillinie

Teilbereich: FB I

Name der/des Lehrenden: WS 2012-13 FB I UE

Titel der Lehrveranstaltung: Bangert\_Kurt\_I-B-BWL\_B4+5\_Zug\_1\_Wirtschaftsenglisch\_I\_Gr. 1b\_UE  
(Name der Umfrage)

Vergleichslinie: Gesamtergebnis FB I\_WS 12-13\_SU [alle Studiengänge]

Verwendete Werte in der Profillinie: Mittelwert

## 2. Struktur der Lehrveranstaltung (LV): (Bitte bewerten Sie die Aussagen nach dem deutschen Notensystem von 1 = positiv / stimme zu - bis 5 = negativ / stimme nicht zu).

2.1) Die LV beginnt und endet in der Regel pünktlich.		n=15 n=2219	mw=1,1 mw=1,6	md=1,0 md=1,0	s=0,4 s=0,9
2.2) Der Schwierigkeitsgrad ist angemessen.		n=17 n=2230	mw=1,8 mw=2,1	md=2,0 md=2,0	s=0,8 s=1,0

## 3. Inhaltliche Struktur der LV: Der Dozent/die Dozentin...

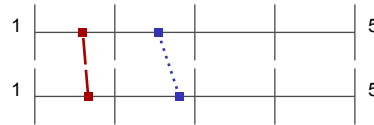
3.1) ... hat die Lernziele klar definiert.		n=17 n=2244	mw=1,2 mw=2,0	md=1,0 md=2,0	s=0,4 s=1,1
3.2) ... gibt gute Zusammenfassungen.		n=17 n=2229	mw=1,4 mw=2,3	md=1,0 md=2,0	s=0,5 s=1,2
3.3) ... gibt Ausblicke über die jeweilige Unterrichtsstunde hinaus.		n=17 n=2201	mw=1,4 mw=2,2	md=1,0 md=2,0	s=0,9 s=1,1
3.4) ... macht die Prüfungsanforderungen deutlich.		n=17 n=2201	mw=1,5 mw=2,3	md=1,0 md=2,0	s=0,5 s=1,2
3.5) Die LV scheint inhaltlich aktuell zu sein.		n=16 n=2148	mw=1,3 mw=1,8	md=1,0 md=2,0	s=0,6 s=0,9

## 4. Lehre und Didaktik: Der Dozent/die Dozentin...

4.1) ... gestaltet die LV lebendig.		n=16 n=2247	mw=1,3 mw=2,4	md=1,0 md=2,0	s=0,4 s=1,2
4.2) ... hat eine verständliche Aussprache.		n=17 n=2243	mw=1,1 mw=1,8	md=1,0 md=1,0	s=0,3 s=1,0
4.3) ... trägt den Lehrstoff sicher vor.		n=17 n=2231	mw=1,2 mw=1,7	md=1,0 md=1,0	s=0,4 s=1,0
4.4) ... macht die praktische Anwendung der Lerninhalte durch Beispiele deutlich.		n=17 n=2220	mw=1,3 mw=1,9	md=1,0 md=2,0	s=0,5 s=1,0
4.5) ... kann Fachbegriffe und schwierige Inhalte gut erklären.		n=17 n=2195	mw=1,3 mw=2,1	md=1,0 md=2,0	s=0,5 s=1,1
4.6) ... setzt nicht zuviel voraus.		n=17 n=2194	mw=2,2 mw=2,3	md=2,0 md=2,0	s=1,1 s=1,1
4.7) ... passt das Tempo dem Schwierigkeitsgrad an.		n=17 n=2195	mw=1,5 mw=2,2	md=1,0 md=2,0	s=0,5 s=1,1
4.8) ... hält einen gut strukturierten Unterricht.		n=17 n=2214	mw=1,1 mw=2,1	md=1,0 md=2,0	s=0,3 s=1,1

## 5. Lernunterstützung: Der Dozent/die Dozentin...

5.1) ... gibt Hinweise zum Selbststudium.



n=15    mw=1,6    md=1,0    s=0,8  
n=2053    mw=2,5    md=2,0    s=1,2

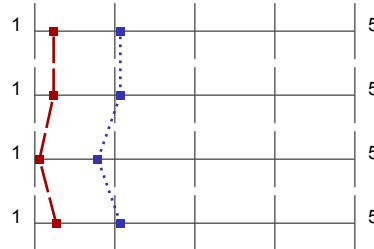
5.2) ... gibt Hinweise zum wissenschaftlichen Arbeiten.



n=15    mw=1,7    md=2,0    s=0,7  
n=1928    mw=2,8    md=3,0    s=1,2

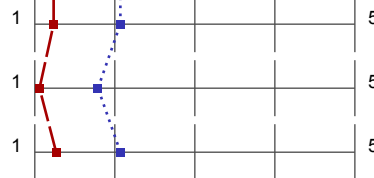
## 6. Lehrpersönlichkeit: Der Dozent/die Dozentin...

6.1) ... ermutigt mich, Fragen zu stellen.



n=17    mw=1,2    md=1,0    s=0,6  
n=2204    mw=2,1    md=2,0    s=1,1

6.2) ... schafft eine angenehme Arbeitsatmosphäre.



n=17    mw=1,2    md=1,0    s=0,4  
n=2225    mw=2,1    md=2,0    s=1,1

6.3) ...ist immer gut vorbereitet.



n=17    mw=1,1    md=1,0    s=0,2  
n=2197    mw=1,8    md=2,0    s=0,9

6.4) ...geht konstruktiv mit Kritik um.



n=15    mw=1,3    md=1,0    s=0,5  
n=1760    mw=2,1    md=2,0    s=1,1

## 7. Gesamtnote (und sonstiges):

7.5) Welche Gesamtnote geben Sie der Lehrveranstaltung?



n=17    mw=1,4    md=1,0    s=0,5  
n=2129    mw=2,2    md=2,0    s=1,0

# Profillinie

Teilbereich: FB I

Name der/des Lehrenden: WS 2012-13 FB I UE

Titel der Lehrveranstaltung: Bangert\_Kurt\_I-B-BWL\_B4+5\_Zug 1\_Wirtschaftsenglisch I\_Gr. 1b\_UE  
(Name der Umfrage)

Vergleichslinie: Gesamtergebnis FB I\_WS 12-13\_SU [alle Studiengänge]

2. Struktur der Lehrveranstaltung (LV):  
(Bitte bewerten Sie die Aussagen nach dem deutschen Notensystem von 1 = positiv / stimme zu

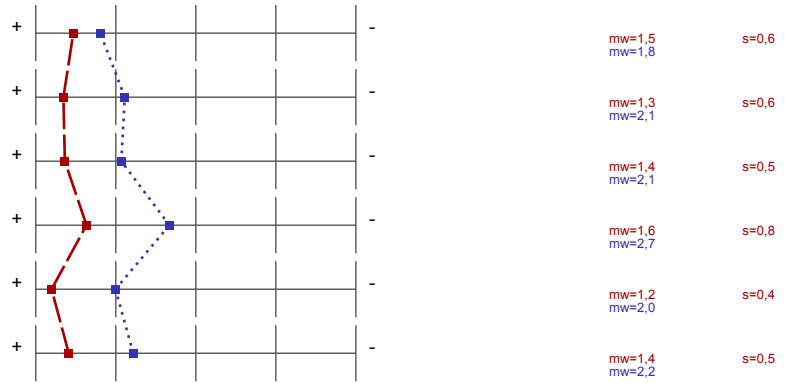
3. Inhaltliche Struktur der LV: Der Dozent/die Dozentin...

4. Lehre und Didaktik: Der Dozent/die Dozentin...

5. Lernunterstützung: Der Dozent/die Dozentin...

6. Lehrpersönlichkeit: Der Dozent/die Dozentin...

7. Gesamtnote (und sonstiges):



**7. Gesamtnote (und sonstiges):**

7.6) Was hat Ihnen gut gefallen?

- LV ist nicht langweilig gestaltet, sondern "lebendig"; man lernt viel, dennoch macht es Spaß
- dass jeder im Unterricht aktiv mitarbeiten kann / muss, da die Auflösung sämtlicher Aufgaben in der Reihenfolge erfolgt (Sitzreihenfolge); das Arbeiten im Team wird in jeder LV verlangt; auf Fragen wird eingegangen und die Fragen werden beantwortet
- der Unterricht ist gut organisiert, lebendig, Unterricht bringt den Lernerfolg mit sich
- der Unterricht ist gut strukturiert und verständlich
- die Struktur des Unterrichts
- die vielen Übungen, die auf des Thema zugeschnitten sind
- die Übungsaufgaben sind gut und verständlich
- es macht Spaß, da die Lehrveranstaltung immer kreativ abläuft; jede Woche lernen wir neue Dinge, die wir zügig auffassen können

7.7) Was hat Ihnen nicht gefallen?

- zu viele Übungsaufgaben

7.8) Haben Sie Verbesserungsvorschläge?

- mehr Diskussionsrunden einführen