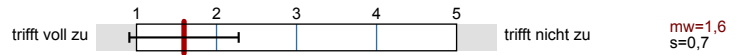




Globalwerte

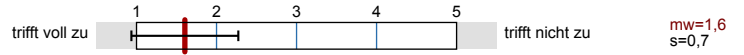
Wissensvermittlung



Motivationsfähigkeit



Steuerung der Lerngruppe

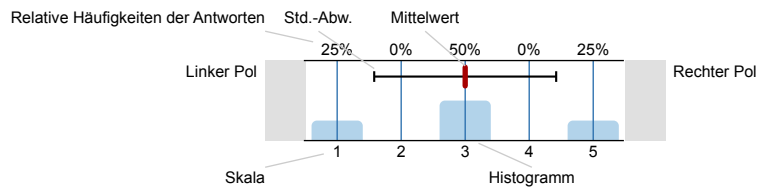


Durchschnittsbewertung



Legende

Frage text



n=Anzahl  
mw=Mittelwert  
s=Std.-Abw.  
E.=Enthaltung

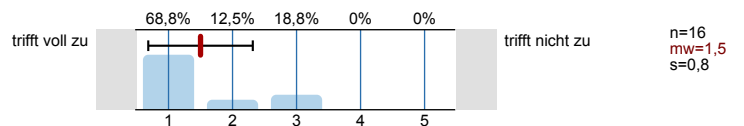
1. Freiwillige Angaben zu Ihrer Person

1.1) Sie sind:

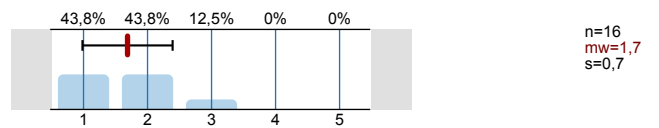


2. Wissensvermittlung: Die/der Lehrende...

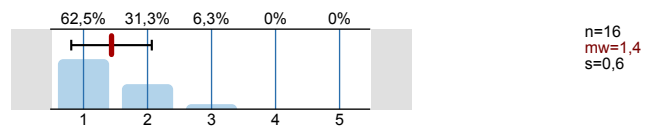
2.1) ... hat die gesamte Lehrveranstaltung gut strukturiert.



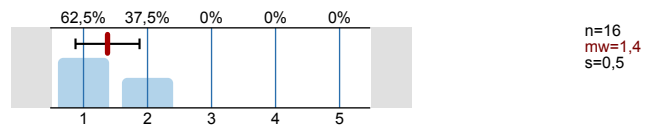
2.2) ... verdeutlicht die Lernziele.



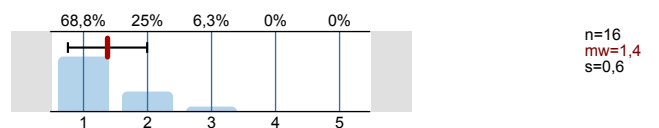
2.3) ... erklärt komplexe Sachverhalte verständlich.



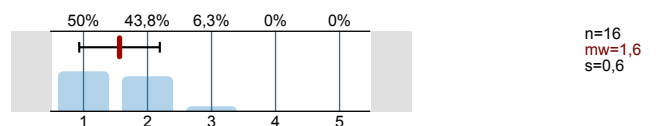
2.4) ... gibt anschauliche Beispiele, die zum Verständnis des Lehrinhalts beitragen.



2.5) ... gibt hilfreiche Antworten auf Nachfragen.



2.6) ... hebt wichtige Aspekte besonders hervor.

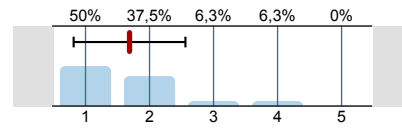


2.7)	... stellt immer wieder Bezüge zu dem bereits behandelten Lehrinhalt her.		n=16 mw=1,6 s=0,8
2.8)	... vergewissert sich, dass die Studierenden zentrale Aspekte verstanden haben.		n=16 mw=2,1 s=0,8
2.9)	... gibt den Studierenden konstruktives Feedback zu ihren Beiträgen.		n=16 mw=1,6 s=0,6
2.10)	... gestaltet Tafelbilder oder Präsentationen leserlich und übersichtlich.		n=16 mw=1,8 s=0,7

### 3. Motivations- und Steuerungsfähigkeiten: Die/der Lehrende...

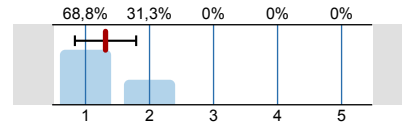
3.1)	... sorgt für eine angenehme Lernatmosphäre.	trifft voll zu                      trifft nicht zu	n=16 mw=1,2 s=0,4
3.2)	... geht auf die Interessen der Studierenden ein.		n=16 mw=1,5 s=0,5
3.3)	... gestaltet die Lehrveranstaltung abwechslungsreich.		n=16 mw=1,5 s=0,6
3.4)	... stellt aktuelle Bezüge zur Praxis her.		n=16 mw=1,4 s=0,5
3.5)	... erreicht, dass sich die meisten Studierenden aktiv beteiligen.		n=16 mw=1,4 s=0,6
3.6)	... regt die Studierenden an, sich auch außerhalb der Lehrveranstaltung mit den Lehrinhalten zu beschäftigen.		n=16 mw=1,8 s=0,9
3.7)	... macht den Stellenwert des Lehrinhalts für das weitere Studium klar.		n=16 mw=1,8 s=0,9
3.8)	... ermutigt Studierende, schwierige Inhalte zu erlernen.	trifft voll zu                      trifft nicht zu	n=16 mw=2,1 s=0,7
3.9)	... formuliert transparente Anforderungen für Leistungsnachweise/Prüfungen.		n=16 mw=1,7 s=0,7

3.10) ... passt das Tempo dem Schwierigkeitsgrad der Lehrinhalte an.



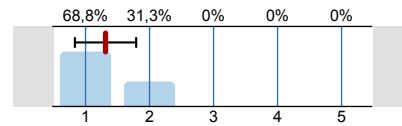
n=16  
mw=1,7  
s=0,9

3.11) ... geht angemessen mit Störungen um.



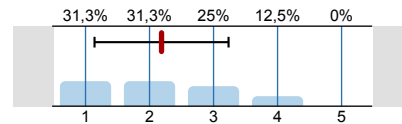
n=16  
mw=1,3  
s=0,5

3.12) ... beweist bei Unruhe das nötige Durchsetzungsvermögen.



n=16  
mw=1,3  
s=0,5

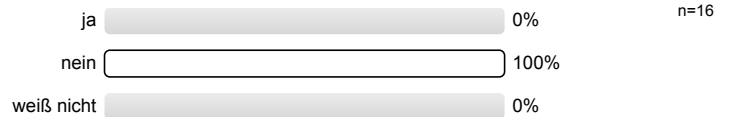
3.13) ... hat ein gutes Zeitmanagement.



n=16  
mw=2,2  
s=1

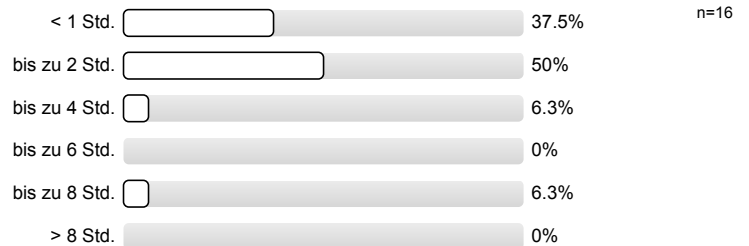
#### 4. Rahmenbedingungen

4.1) Sind Veranstaltungstermine ersatzlos ausgefallen?



n=16

4.2) Wie viele Stunden benötigen Sie durchschnittlich pro Woche, um die Veranstaltung vor- und nachzubereiten?



n=16

4.3) Waren Sie an mindestens zwei Dritteln der Termine dieser Lehrveranstaltung anwesend?



n=16

#### 5. Allgemeine Bewertung der Lehrveranstaltung

5.1) **Was hat Ihnen gut gefallen?** (Ihr Kommentar wird abgetippt und der/dem Lehrenden zugeleitet; bitte formulieren Sie konstruktiv, schreiben Sie lesbar und nicht über den Rand des Kastens.)

- Dass die Inhalte mir auch im realen Leben weiterhelfen und aktuelle Probleme und Erfahrungen aus der Praxis besprochen werden konnten.
- Die Dozentin war stets motiviert, gut gelaunt und konnte ihre Begeisterung für den Stoff an die Studierenden übertragen. Darauf folgten konstruktive Diskussionen.
- Die aktive und positive Vorlesung. Das Einbeziehen der Studierenden.
- Die positive Atmosphäre und die Dozentin regt zur Diskussion über den Lernstoff an.
- Die sehr gute Lernatmosphäre und die vielen Beispiele aus der Praxis.
- Die sehr sympathische und lockere Atmosphäre.
- Die tollen Beispiele, die gute Interaktion mit den Studierenden, der Aufbau (Vorlesung und Referate) ist sehr auflockernd und bisher die beste Vorlesung der Dozentin.
- Die vielen spannenden Diskussionen. Die Dozentin geht sehr gut auf die Studierenden ein und ist sehr engagiert.

- 
- Wirklich super! Beste Vorlesung. Sehr sympathische Dozentin, sehr guter Inhalt.

5.2) **Wo sehen Sie Verbesserungsbedarf?** (Ihr Kommentar wird abgetippt und der/dem Lehrenden zugeleitet; bitte formulieren Sie konstruktiv, schreiben Sie lesbar und nicht über den Rand des Kastens.)

- Das Zeitmanagement.
- Mehr praktische Umsetzungen der theoretischen Inhalte wären wünschenswert.
- Organisatorisch ist es manchmal etwas chaotisch in Bezug auf das Zeitmanagement.

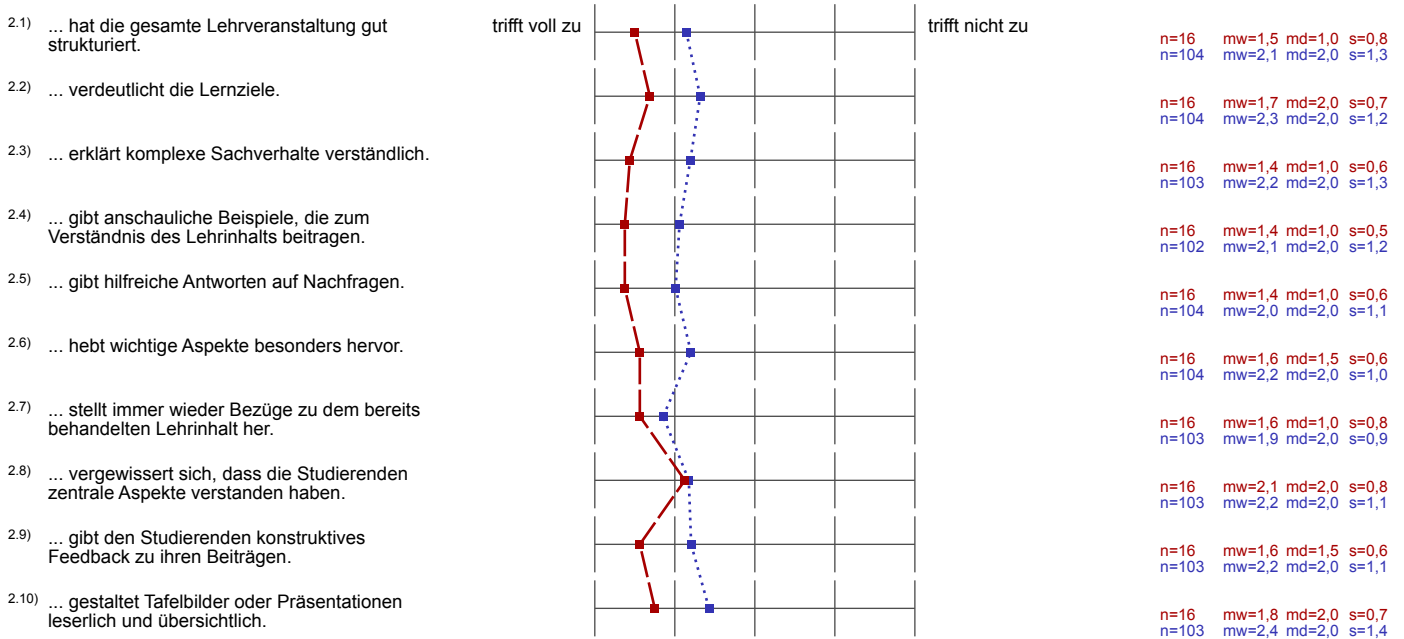
# Profillinie

Teilbereich: FB I  
 Name der/des Lehrenden: SoSe 2016 FB I SU  
 Titel der Lehrveranstaltung: Ducki\_Antje\_I\_M-WIPM\_Zug\_1\_Betriebspsychologie\_SU  
 (Name der Umfrage)

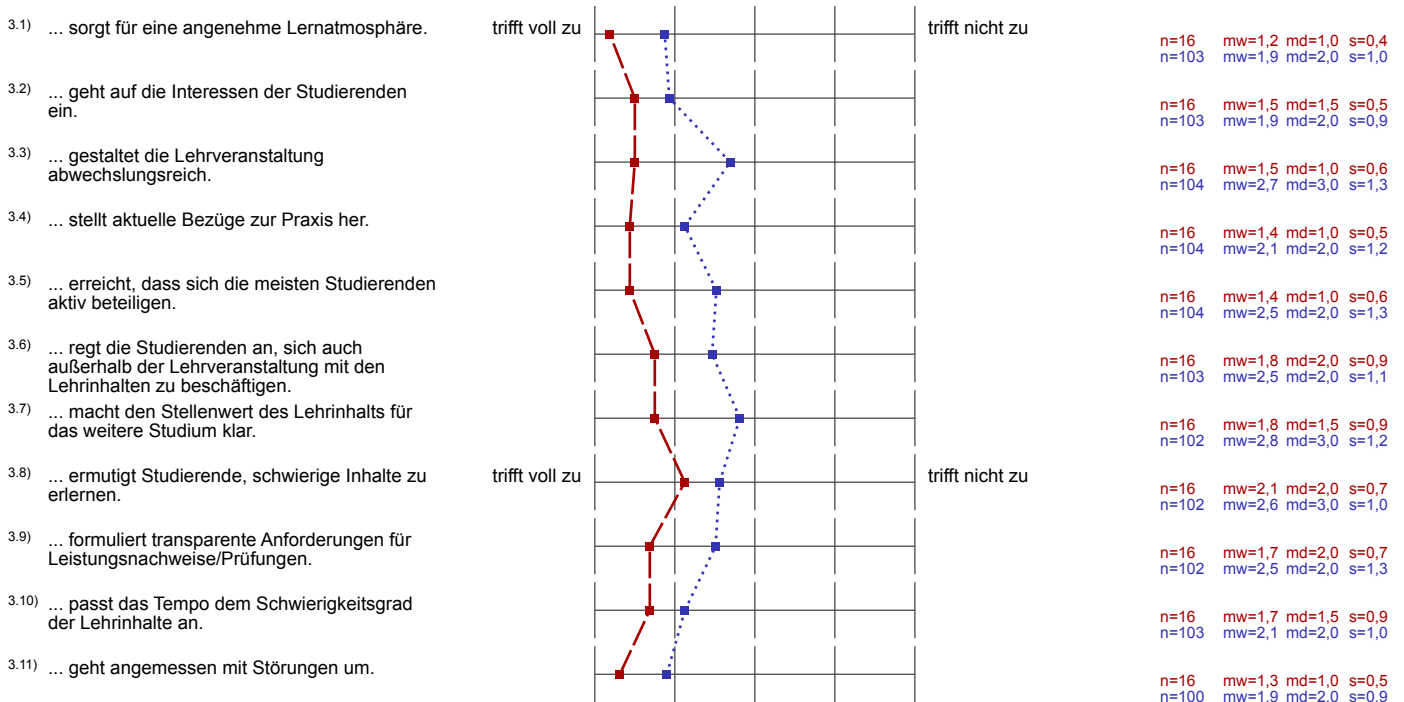
Vergleichslinie: Gesamtergebnis\_SoSe 2016\_M-WIPM\_SU

Verwendete Werte in der Profillinie: Mittelwert

## 2. Wissensvermittlung: Die/der Lehrende...

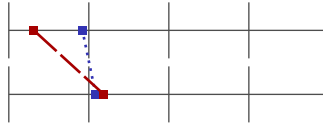


## 3. Motivations- und Steuerungsfähigkeiten: Die/der Lehrende...



3.12) ... beweist bei Unruhe das nötige Durchsetzungsvermögen.

3.13) ... hat ein gutes Zeitmanagement.



n=16 mw=1,3 md=1,0 s=0,5  
n=100 mw=1,9 md=2,0 s=1,0

n=16 mw=2,2 md=2,0 s=1,0  
n=104 mw=2,1 md=2,0 s=1,2